



## 尺物の柱でつくる強い家

見た目やメーカー、価格だけで決めていませんか？  
家づくりの基本は、構造体や下地材など、完成では見られない部分がとても大切です!!

湿気に強く  
耐久性に優れた  
**檜の柱**  
基本の柱は  
オール檜

8寸角の  
大黒柱のある住まい  
**骨太の家**  
8寸角・尺もの  
骨太構造

地震と  
風に強い家  
**3寸角の筋交**  
当社では檜の芯持ち材  
を使用しています



# 南相馬 鹿島地区

会場をご覧ください  
当日、完成住宅2015  
パネル展を開催!!

# 構造 工法 見学会

12/5日・6日 AM10:00 ~PM4:00

【亘理郡山元町浅生原会場も同時現場見学会を開催】



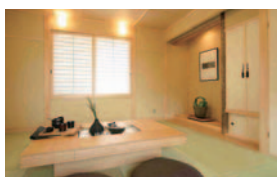
昔ながらのがっしりとした家を作りたい...  
自然木に包まれた家。そんな思いから、  
社長は木にトコトンこだわります!!  
しかも、現代の生活にマッチした  
機能性と最新設備を網羅しながら、  
味わいと美観に優れた住まい。  
そんな家造りにこだわります。



当日は、当社の「のぼり」を目印、にお越しください。

会場直通案内 TEL.080-1833-7171 (担当 高橋大介)

タカハシホームは、木の香り漂う人に優しい「檜乃家」をお届けします。



時代を超えて受け継がれる住まい。



古来から住まいに使われてきた、檜をたっぷり使用した「骨太 高耐震耐久住宅」がご好評をいただいております。  
8寸角の大黒柱のあるひのき香る家は、自然の「チカラ」が息づく人にやさしい健康な住まいです。さらに、耐震基準・構造水準を高く保つ耐久性に加え、格調高く、それでいて優しいデザイン。さらに「時代を超えて受け継がれる100年住宅」こそが当社の「檜乃家」のコンセプトです。



建設業許可番号/宮城県知事(般-23)第1788号【高橋材木店】  
宅地建物取引業免許番号/宮城県知事(3)第4987号【高橋材木店】

# TAKAHASHI HOME

8寸角の安心構造・高耐震性木造住宅  
お問い合わせ・お申し込みは

TEL.0224(26)2503

白石市字寺屋敷前70 FAX.0224 (25) 2769